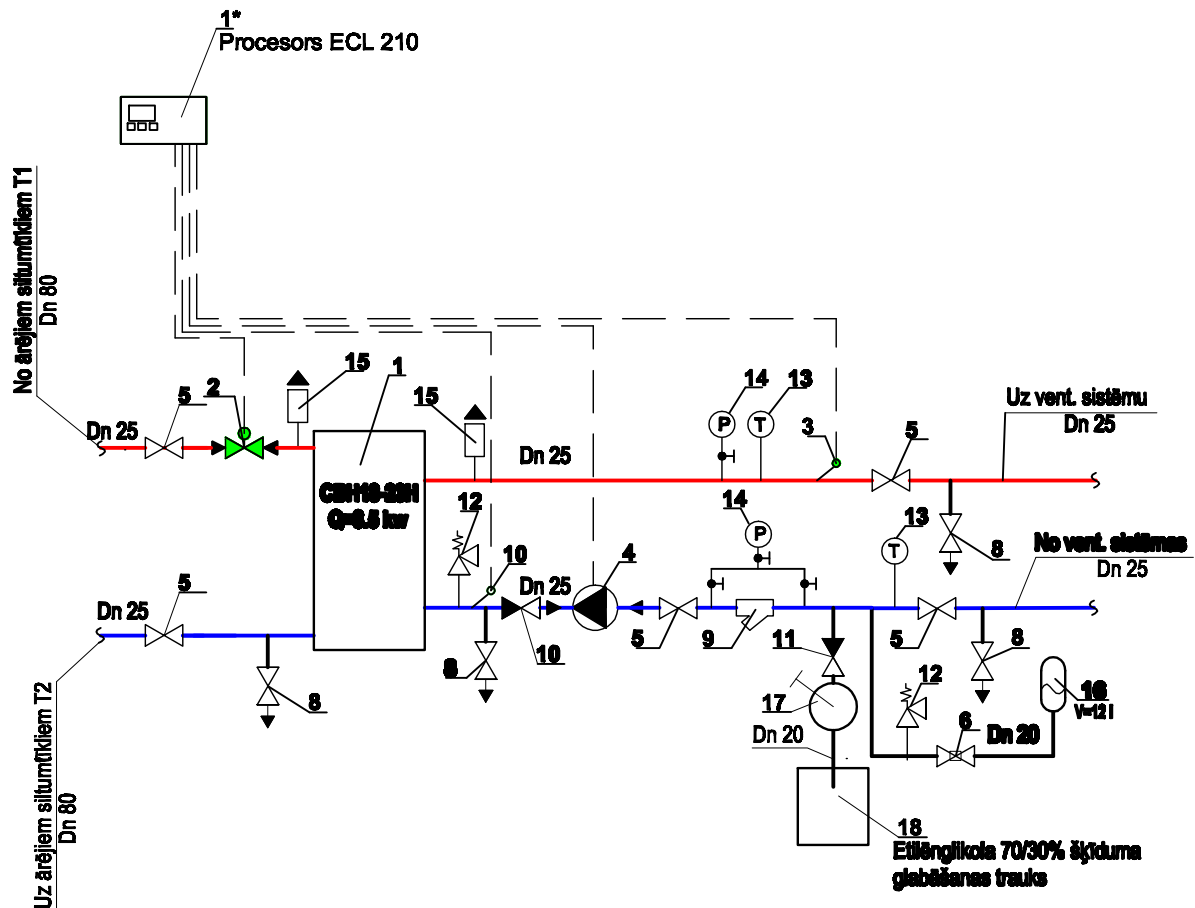


PRINCIPIĀLĀ SHĒMA



1. Cauršvedus siltuma mazgā izstrādāt ar alumēna vai ar čaulām ar polivīnilhlorīda pārklājumu. Izstrādāt biezums 30 mm.
2. Siltummaiņi atpūsties pie sienas.
3. Siltuma mazgā cauršvedu augstākajos punktos jāuzstāda ventīļi atgriešana, zemākajos - ūdens izlaidņi.



KOMUNĀLPROJEKTS
BŪVKOMERSANTA
 REĢISTR. Nr. 2007 - R

Būvobjekta nosaukums

GULBENES nov. SOCIĀLĀ DIENESTA ĒKAS PĀRBŪVE
 Dīķa ielā 1, Gulbenē, Gulbenes novads
 Pasūtītājs : Gulbenes novada dome

Amats	Uzvārds	Paraksts	Datums	Lapas saturs			
				Ventilācijas siltummaiņa pieslēguma principiālā shēma.			
Būvpr. sad.vad.	I. Liepiņa		28.02.2017.	Pasūtījuma Nr.	16 - 32 - 037	Mērogs	Stadija
Izstrādāja	I. Liepiņa		28.02.2017.	Saskaņots			BP
Arh. reg. Nr.	Uzvārds	Paraksts	Datums			Lapas Nr.	Lapu sk.
14377						AVK-6	